

STANDARDNÍ PROVEDENÍ BYTŮ

Standardní provedení venkovní části domu

- **ZÁKLADOVÁ DESKA** – betonová deska, hydroizolace s protiradonovou ochranou, odvětrání podloží, naměřený radon s indexem střední



- **SVISLÉ NOSNÉ STĚNY** – keramické broušené cihly Porotherm, Winklmann. Obvodové zdivo tl. 300 mm, vnitřní nosné zdivo tl. 240 mm
- **VNITŘNÍ PŘÍČKY** – keramické broušené cihly Porotherm, Winklmann tl. 115 mm



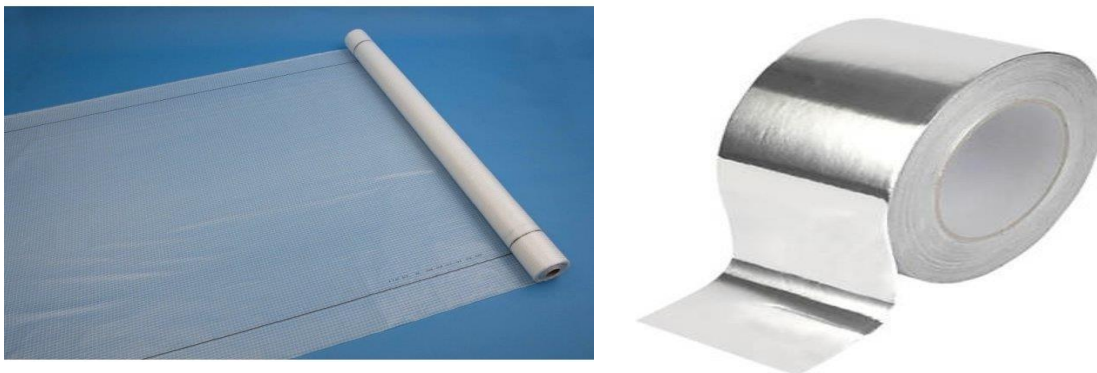
- **IZOLACE PODLAHY** – polystyrén EPS 100Z tl. 150 mm
- **ZATEPLENÍ** – polystyrén EPS 70 F tl. 200 mm



- **STROPY** – SDK podhledy 12,5 mm White, Green



- **PÁROZÁBRANA** Jutafol N 110 STANDART



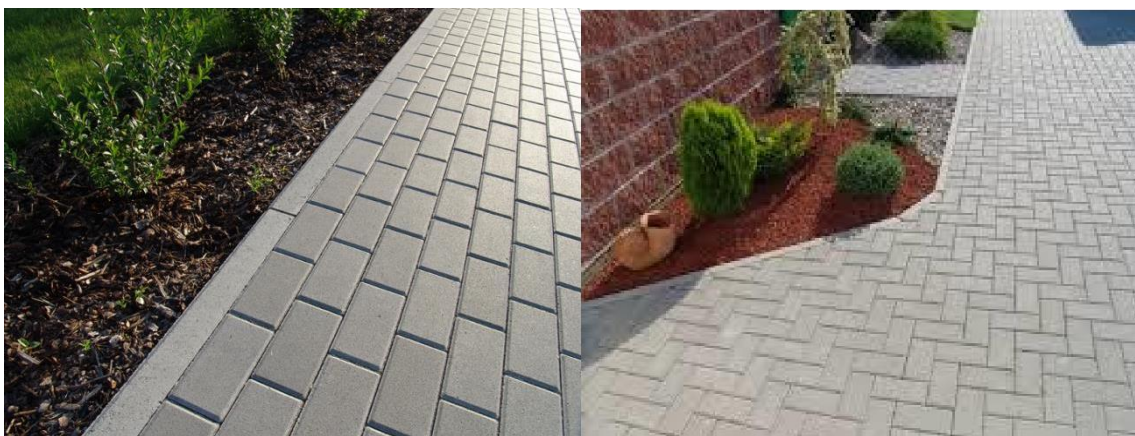
- **OKNA, BALK. DVEŘE** – TERMOLUX, plastová, 7 – mi komorový, **trojsklo**, zvenku ANTRACIT/zevnitř bílé barvy, u oken plastový parapet bílé barvy, vnější parapet pozinkovaný lakovaný plech antracit.
- **DVEŘE VCHODOVÉ** – TERMOLUX, plastové, 7 – mi komorové, bezpečnostní, klika/koule, barva ANTRACIT, kombinace plně a skleněné výplně.



- **OMÍTKY VNĚJŠÍ** – Silikátové, zrnitost 1,5 mm, barva šedá, bílá
- **OPLOCENÍ** – V přední části domu ze ztraceného bednění v barvě fasády s vodorovnou výplní výška 1,2 m včetně branky v barvě, ostatní z poplastovaného pletiva zelené barvy výška 1,5 m



- **PŘÍSTUPOVÉ CESTY A TERASA NA TERÉNU** – Zámková dlažba Holland 60mm přírodní



Standardní provedení vnitřní části domu

- **DVEŘE VNITŘNÍ** – CARMAN-DOORS plné dveře (Fólie) obložkové zárubně (Fólie), barva bříza Lulea, kování INFINITY LINE – LAURA



- **PODLAHOVÉ KRYTINY** – V obytných místnostech plovoucí vinylová podlaha V6 DUB ALASKA GREY tl.4,5mm v obývacím pokoji, kuchyňském koutu, zádveří, chodba, tech. místnost, koupelna a WC keramická dlažba VENTO scuro 60x60cm dekor beton,



- **OMÍTKY VNITŘNÍ** – Štukové, ošetřené bílou výmalbou PRIMALEX STANDART
- **ELEKTROINSTALACE** – Měděné vodiče, bez osvětlovacích těles – pouze kabelový vývod, rozvody pro umístění varné desky (indukce), zásuvky a vypínače Legrand – bílá



- **VYTÁPĚNÍ** - Vytápění podlahové – elektrické (kabely Line T20) včetně termoregulátorů **Display 7**, 1x **Praktik 5**. V koupelně navíc otopný žebřík.

teplá
podlaha™

**Vyspělý dotykový termostat
za výhodnou cenu**

Displej7™ nebo Displej7™ WiFi

- **ANTÉNNÍ ROZVOD** – 3zásuvky, Nezahrnuje přípravu uchycení antény ani paraboly a rozdělovače satelitního rozvodu s příslušenstvím.
- **DATOVÉ ROZVODY** – Datové zásuvky v centrální místnosti
- **ODVĚTRÁNÍ** – Přirozené okny, v koupelně a WC ventilátorem
- **KOUPELNA, WC** - Keramický obklad v koupelně do výšky stropního podhledu 60x120cm. WC do výšky stropního podhledu, stejné jako koupelna.
- **ZAŘIZOVACÍ PŘEDMĚTY** -
WC závěsné bílé VIGOUR ONE Rimfree,
WC modul pro zadržování vody CONEL VIS,
WC VIGOUR ONE sedátko pozvolné sklápění,
WC VIGOUR TEES tlačítko ovládací hranaté bílé,
WC umyvátko renova nr.1 plan 40x25 cm



- **WC + KOUPELNA** Baterie umyvadlová VIGOUR ONE bez výpusti, výpust' klick/klack



- **KOUPELNA – VANA** akrylátová bílá 170x70 VIGOUR ONE napouštění přes přepad,



- **VANA A SPRCHOVACÍ KOUT**
baterie vanová podomítková VIGOUR ONE, sprchový set DERBY, kolínko ke sprchovacímu setu NIKLES TECHNO



- **SPRCHOVACÍ KOUT** ramínko + hlavová sprcha SLIM 300, rošt odtokový LINE 850 mm včetně žlabu pro bezbariérové sprchovací kouty, dveře sprchové 1200/2012 TOWER LINE



- **KOUPELNA** umyvadlo nábytkové VIGOUR DERBY 60x48, skříňka pod umyvadlo se dvěma zásuvkami VIGOUR DERBY, zrcadlo LUNA 700x600 s LED osvětlením, topný elektro žebřík GRENADA 1775x600 1000W rovný

Veškeré zařizovací předměty najdete na [Katalog VIGOUR](#), nebo navštivte Showroom [ELEMENTS](#) (po předchozí domluvě)

- **OHŘEV TUV** - Fotovoltaické panely BENQ 300Wp, MONO, černý rám Set regulátoru LXDC Power Box s MPPS (vyšší zisk až 30%) + příslušenství, včetně závěsného zásobníku o objemu 200 litrů.
- **KUCHYNĚ** - Kuchyňská linka není součástí dodávky, obklad kuchyňského koutu není součástí dodávky, ve standartu budou provedeny rozvody vody pro dřezovou baterii a myčku ukončeny rohovými ventily.

Zhotovitel zodpovídá za dílo specifikované v kartě domu po dobu 36 měsíců po předání díla k užívání. Ze záruční povinnosti jsou vyloučeny závady způsobené nesprávným provozováním díla, třetí osobou nebo vyšší mocí (např. živelnou pohromou, povodní, extrémně nepříznivými klimatickými podmínkami aj.), dále pak jsou ze záruční lhůty vyňaty výrobky se záruční lhůtou poskytovanou výrobcem kratší, než 24 měsíců.